

INFORMACE PRO ZÁJEMCE O SOCIÁLNÍ SLUŽBY



*Centrum sociálně rehabilitačních
služeb Hlučín*



CENTRUM SOCIÁLNÍCH SLUŽEB HRABYNĚ

Centrum sociálních služeb, se sídlem Hrabyně 202, 747 67 Hrabyně 3, příspěvková organizace, jejímž zřizovatelem je Ministerstvo práce a sociálních věcí ČR, má registrovanou sociální službu, a to sociální rehabilitaci poskytovanou pobytovou formou. Sociální služba je poskytována v Centru sociálně rehabilitačních služeb Hlučín, na adrese Dlouhoveská 17, 748 01 Hlučín.

POSLÁNÍ

Posláním služby sociální rehabilitace v Centru sociálně rehabilitačních služeb Hlučín je podporovat dospělé osoby starší 18 let s tělesným postižením v jejich osobním rozvoji, naučit je trvale žít se svým zdravotním omezením. S podporou služby sociální rehabilitace se uživatelé naučí překonávat některé nepříznivé dopady a omezení a snížit rizika sociálního vyloučení. Sociální rehabilitace usiluje o vytvoření otevřeného a bezpečného prostředí, ve kterém mohou uživatelé na základě svých individuálních potřeb, možností, dovedností a schopností dosahovat nejvyšší míry soběstačnosti, samostatnosti a nezávislosti.

CÍLE SLUŽBY SOCIÁLNÍ REHABILITACE

Cílem služby je rozvoj schopností uživatelů se zdravotním postižením pro jejich pozdější samostatný život, a to buď ve vlastním bezbariérovém domě, bytě nebo jiném vhodném zařízení, které bude dosaženou samostatnost akceptovat a nadále podporovat.

Cíle:

- obnovení, zlepšení či posilování získaných návyků a dovedností uživatelů,
- podpora a rozvoj specifických schopností a dovedností uživatelů pro svou nezávislost a samostatnost,
- podpora a pomoc ve zlepšení schopností, které uživatel potřebuje pro zvládnutí běžných denních činností, pracovních činností a aktivit volného času,
- napomáhat k plnému zapojení uživatelů do aktivit sociálního prostředí a komunity,
- posilování uživatelů v udržení, obnovení či získání kompetencí potřebných pro plánování a realizaci jejich každodenních činností v interakci s prostředím (zvládnutí nároků jak sociálního, tak i fyzického prostředí),
- s důrazem na dodržování lidských práv zabezpečovat prostřednictvím individualizované sociální služby uživatelům podporu a pomoc při naplňování životních potřeb s ohledem na jejich soukromí a bezpečí,

- uživatelům poskytovat službu v takové rozsahu, který klade důraz na zvyšování míry samostatnosti a nezávislosti uživatelů se zohledněním jejich individuálních potřeb a požadavků,
- zajišťovat podmínky pro odpovídající, důstojný a efektivní provoz zařízení s ohledem na potřeby uživatelů.

Dílčí cíle služby:

- nalezení vlastního vhodného bydlení,
- navázání kvalitních vztahů se společenským prostředím,
- osvojení a trénink sociálních dovedností a převzetí odpovědnosti za vlastní osobu,
- zvládnutí chodu domácnosti,
- nalezení vhodného zaměstnání a motivace k jeho udržení,
- orientace v sociálním systému a uplatnění svých práv,
- plánování osobních cílů a důslednost při jejich naplňování,
- schopnost nahlížet a měnit navykklé negativní způsoby jednání, aktivní práce na sobě a porozumění sobě samému,
- získání sebedůvěry podložené vlastními schopnostmi, znalostmi a zkušenostmi.

KOMU JSOU SLUŽBY URČENY:

Dospělé osoby s tělesným postižením a senioři s tělesným postižením s trvalým pobytem na území České republiky, kteří využívají kompenzační pomůcky, jsou závislí na pomoci jiné fyzické osoby, a to ve stupni lehké nebo středně těžké závislosti.

Věková struktura cílové skupiny:

- mladí dospělí (18 – 26 let),
- dospělí (27 – 64 let),
- mladší senioři (65 – 80 let).

KAPACITA – 8 uživatelů.

Délka poskytování sociální služby:

Délka pobytu v Centru sociálně rehabilitačních služeb Hlučín se řídí individuálními potřebami každého uživatele. Předpokládaná délka poskytování služby sociální rehabilitace je 2 roky. V případě, že bude uživatel sociální služby potřebovat delší dobu na přípravu nebo nebude mít zajištěné bydlení, bude lhůta individuálně prodloužena o nezbytný čas. Je tedy možné pobyt zkrátit i prodloužit.

Aktivní příprava uživatelů na budoucí samostatný život bude zahrnovat:

- nácvik činností směřujících k dosažení samostatnosti, nezávislosti a soběstačnosti uživatele pro samostatný život,
- maximální rozvoj specifických schopností a dovedností uživatelů posilováním běžných každodenních návyků,
- provádění nácviků úkonů v běžném životě člověka, které jsou pro samostatný život nezbytné.

ROZSAH POSKYTOVÁNÍ SOCIÁLNÍ SLUŽBY

Centrum sociální rehabilitačních služeb Hlučín zajišťuje v rámci sociální služby sociální rehabilitace následující základní činnosti:

- **ubytování,**
- **stravování,**
- **úkony péče dle individuálních potřeb.**



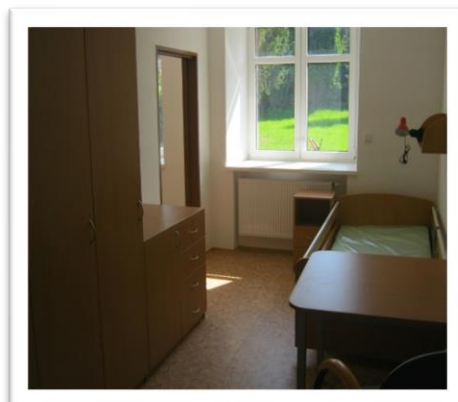
V rámci služby zajišťuje také **základní sociální poradenství**, a to bezplatně.

Nad rámec základních činností jsou nabízeny **také fakultativní činnosti**, a to přeprava bezbariérovým autem nebo autobusem.

UBYTOVÁNÍ

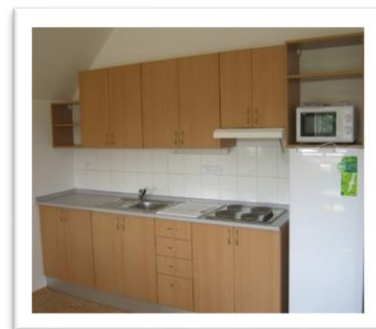
Bydlení uživatelů v rámci služby sociální rehabilitace:

- **1 dvoulůžkový pokoj, tj. 1 byt 1+1,**
- **6 jednolůžkových pokojů, tj. 3 byty 2+1** (společná chodba, kuchyň, samostatné pokoje A a B s vlastním sociálním zařízením), které jsou vybaveny základním nábytkem a spotřebiči, které jsou využívány k nácviku jejich ovládnutí a užívání.



Uspořádání celého objektu:

- v 1. NP je umístěn jeden dvoulůžkový byt 1+1 (tvořený pokojem a kuchyňkou) a jeden byt 2+1 (představuje dva pokoje se svým sociálním zařízením a společnou kuchyňkou), přičemž každý pokoj má vlastní hygienické zařízení. Dále je v tomto podlaží zázemí pro pracovníky v sociálních službách se sprchou a WC, výtah a nové schodiště,
- ve 2. NP jsou další dva byty 2+1, nové schodiště a výtah,
- v podkroví je situováno zázemí pro zaměstnance 2+KK, technická místnost a výtah.



V Centru sociálně rehabilitačních služeb Hlučín jsou pouze byty pro uživatele, jelikož cílem je, aby potřebné služby uživatelům nebyly poskytovány ve specializovaných, a k tomu upravených prostorech, ve kterých se uživatelé znovu izolují. Služba sociální rehabilitace předpokládá nácvik běžných denních činností, přímo v domácnosti uživatele. Ostatní aktivizační činnosti je možné provádět v zázemí Centra sociálních služeb Hrabyně.

V objektu Centra sociálně rehabilitačních služeb Hlučín jsou respektovány individuální potřeby uživatelů. Přesto pro klidné soužití platí určitá základní pravidla soužití uživatelů, která jsou upravená v domácím řádu (např. dodržování nočního klidu, udržování čistého prostředí).

V Centru sociálně rehabilitačních služeb Hlučín působí od pondělí do pátku od 7:00 do 15:30 pracovník v sociálních službách, který vedle nácviku dovedností zajišťuje úklid v objektu, v zimním období i odklizení sněhu.

STRAVOVÁNÍ

Uživatelé si mohou stravu připravovat samostatně nebo s podporou pracovníka v sociálních službách, obědy jsou zprostředkovány dovozem od jiného poskytovatele.

ÚKONY PÉČE DLE INDIVIDUÁLNÍCH POTŘEB

Základní činnosti poskytované v Centru sociálně rehabilitačních služeb:

1. Nácvik dovedností pro zvládnutí péče o vlastní osobu, soběstačnosti a dalších činností vedoucích k sociálnímu začlenění:

- nácvik obsluhy běžných zařízení a spotřebičů,
- nácvik péče o domácnost, například péče o oděvy, úklid, drobné údržbářské práce, chod kuchyně, nakupování,

- nácvik samostatného pohybu včetně orientace ve vnitřním i venkovním prostoru,
- nácvik dovedností potřebných k úředním úkonům, např. vlastnoručního podpisu.

2. Zprostředkování kontaktu se společenským prostředím:

- doprovázení dospělých do školy, školského zařízení, zaměstnání, k lékaři, na zájmové aktivity a doprovázení zpět,
- nácvik chování v různých společenských situacích,
- nácvik schopnosti využívat dopravní prostředky,
- nácvik běžných a alternativních způsobů komunikace, kontaktu a práce s informacemi.

3. Výchovné, vzdělávací a aktivizační činnosti:

- upevňování získaných motorických, psychických a sociálních schopností a dovedností.

4. Pomoc při uplatňování práv, oprávněných zájmů a při obstarávání osobních záležitostí:

- podávání informací o možnostech získávání rehabilitačních a kompenzačních pomůcek,
- informační servis a zprostředkování služeb.

5. Pomoc při osobní hygieně nebo poskytnutí podmínek pro osobní hygienu:

- pomoc při úkonech osobní hygieny,
- pomoc při základní péči o vlasy a nehty,
- pomoc při použití WC.

ZÁKLADNÍ SOCIÁLNÍ PORADENSTVÍ

Na předem domluvených schůzkách bude poskytováno **základní sociální poradenství a podpora v oblasti hledání bydlení, zaměstnání**, případně vzdělání v jiné oblasti dle individuálních potřeb (např. využití volného času):

v oblasti bydlení:

- spolupráce při nalezení vhodného typu bydlení,
- pomoc při vyplnění žádosti, jednání s úřady a institucemi,
- nácvik při jednání a komunikaci v běžných situacích a dalším činnostem podle individuálních potřeb uživatelů.

v oblasti práce:

- ujasnění představy o vhodném pracovním uplatnění,
- naučit se sestavit žádost a životopis,
- zorientovat se na pracovním trhu a v nabídce volných pracovních míst,
- pomoc s oslovením zaměstnavatele nebo institucí, doprovody (na úřady a jiné instituce),
- základní zorientování v pracovněprávních záležitostech, pracovní asistenci (nácvik pracovních dovedností, orientace a komunikace na pracovišti).

VÝŠE ÚHRADY

Ubytování	Strava	Péče
210 Kč/den (dvoulůžkový pokoj). 260 Kč/den (jednolůžkový pokoj).	Podle skutečného počtu odebraných jídel (obědů).	145 Kč za 1 hodinu podle skutečně spotřebovaného času nezbytného k zajištění úkonů; pokud poskytování těchto úkonů netrvá celou hodinu, výše úhrady se poměrně krátí.

Skutečně odebrané úkony péče v rozsahu nepřevyšujícím 80 hodin měsíčně se poskytují za úhradu 145 Kč za hodinu a v rozsahu vyšším než 80 hodin měsíčně se poskytují za úhradu 135 Kč za hodinu.

Služba sociální rehabilitace bude působit na uživatele aktivně, bude podporovat rozvoj jejich samostatnosti. Uživatelé budou motivováni k činnostem, které povedou k aktivitě a k eliminaci prohlubování nepříznivé sociální situace. Sociální služba bude poskytována v náležitě kvalitě tak, aby byla vždy respektována lidská práva a základní lidské svobody osob (zásadními dokumenty při dodržování práv Úmluva o ochraně práv osob se zdravotním postižením a Listin základních práv a svobod).

V Hrabyni 29. 12. 2023

Nabývá účinnosti dne 01. 01. 2024

Zpracovala: Mgr. Andrea Knopp Tomášková, DiS.

Schválila: Mgr. Jarmila Absolonová, MBA
ředitelka

KDE NÁS NAJDETE?

Adresa: **Centrum sociálně rehabilitačních služeb Hlučín**
Dlouhoveská 17
748 01 Hlučín



Na koho se obrátit pro další informace:

Kontaktní osoba: **Mgr. Andrea Knopp Tomášková, DiS.**

Telefon: **553 607 876**

Mobil: **720 512 265**

Email: tomaskova@csshrabyne.cz

Centrum sociálně rehabilitačních služeb Hlučín a okolí ve městě Hlučín

