

# INFORMACE PRO ZÁJEMCE O SOCIÁLNÍ SLUŽBY



*Domov pro osoby se zdravotním postižením*



*Centrum sociálních služeb  
Hrabyně*

## CENTRUM SOCIÁLNÍCH SLUŽEB HRABYNĚ

Centrum sociálních služeb Hrabyně je příspěvková organizace, jejímž zřizovatelem je Ministerstvo práce a sociálních věcí ČR.

Centrum sociálních služeb Hrabyně poskytuje pobytovou službu, a to Domov pro osoby se zdravotním postižením. Kapacita je 155 míst.



Posláním Centra sociálních služeb Hrabyně je prostřednictvím pobytové sociální služby poskytovat podporu a pomoc osobám s tělesným postižením starším 18 let, kteří mají sníženou soběstačnost, a jejichž životní situace vzhledem k těžkému tělesnému postižení vyžaduje pravidelnou pomoc jiné fyzické osoby. Tuto pomoc již není možné zabezpečit pomocí terénních nebo ambulantních sociálních služeb v přirozeném sociálním prostředí.

Pobytová sociální služba je zaměřena na sociální začleňování uživatelů, na rozšíření osobního potenciálu uživatelů, udržování schopností a dovedností nutných pro samostatný život v rámci individuálních možností uživatelů, udržování a posilování přirozených společenských vazeb a na zapojování uživatelů do místního společenství s využitím dostupných veřejných institucí.

Centrum sociálních služeb Hrabyně zajišťuje v rámci sociální služby Domov pro osoby se zdravotním postižením následující základní činnosti, a to ubytování, stravování a péči. V rámci sociální služby zajišťuje také sociální poradenství, a to bezplatně. Nad rámec základních činností jsou nabízeny také fakultativní a doplňkové činnosti.

Centrum sociálních služeb Hrabyně je otevřeným zařízením, poskytujícím sociální služby, ve kterém je garantován volný pohyb osob. Uživatelé zde žijí plnohodnotným osobním životem, do kterého zaměstnanci nezasahují, pouze v rámci sociální služby, kterou poskytují. Poskytovatel nenes zodpovědnost v případě, kdy uživatel z vlastní vůle a rozhodnutí opustí areál zařízení.

## PODMÍNKY PRO PŘIJETÍ

Zájemce o sociální službu má možnost informovat se prostřednictvím webových stránek [www.csshrabyne.cz](http://www.csshrabyne.cz), vznést dotaz telefonicky na čísle **553 607 876** nebo e-mailem [socialni@csshrabyne.cz](mailto:socialni@csshrabyne.cz) nebo si domluvit se sociální pracovnící osobní návštěvu Centra sociálních služeb Hrabyně.

Žádost o přijetí může žadatel podat osobně v CSS Hrabyně, emailem nebo poštou. Formulář žádosti je dostupný na webových stránkách CSS Hrabyně, na recepci CSS Hrabyně, u sociálních pracovníků nebo jej žadatel na vyžádání zašle sociální pracovníce e-mailem nebo poštou. Žadatel k žádosti o celoroční pobytovou službu v rámci Domova pro osoby se zdravotním postižením doloží:

- **vyjádření lékaře o zdravotním stavu zájemce, popř. zpráva z hospitalizace,**
- **kopii Rozhodnutí o přiznání příspěvku na péči, pokud je žadatel příjemcem tohoto příspěvku,**
- **kopii Rozsudku okresního soudu o omezení svéprávnosti a ustanovení opatrovníka, pokud žadatel má ustanoveného opatrovníka.**

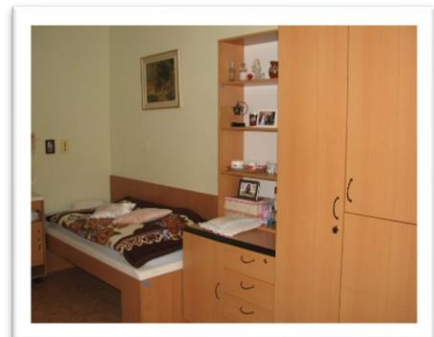
Žádost je posouzená komisí pro přijímání, který je poradním orgánem ředitelky zařízení. S každým žadatelem o službu provádí sociální pracovníce společně s vedoucí sociálních služeb sociální šetření v místě aktuálního pobytu žadatele. Při sociálním šetření se projednává se žadatelem o sociální službu jeho požadavky, očekávání a osobní cíle, které by vzhledem k jeho možnostem a schopnostem bylo možné realizovat prostřednictvím sociální služby. Žadatele nejpozději do 40 dnů od podání kompletní žádosti informuje sociální pracovníce o případném okamžitém přijetí do CSS Hrabyně, o zařazení do Seznamu žadatelů nebo o zamítnutí žádosti.

***Poskytovatel si vyhrazuje právo nevyhovět žádosti osobám:***

- s psychickou poruchou, (která předpokládá narušení soužití s ostatními, osobám dezorientovaným při samostatném pohybu, osobám se sebevražednými sklony),
- s mentálním postižením,
- s výrazným smyslovým postižením (úplná nebo téměř úplná ztráta zraku, sluchu),
- závislým na alkoholu a jiných návykových látkách; osobám závislým na výherních automatech, případně osobám zatíženým dalšími sociálně patologickými jevy,
- vyžadujícím 24 hodinovou zdravotní péči (osoby s tracheostomií, s apnoickými pauzami, s potřebným řízeným dýcháním, s potřebou nitrožilní výživy atd.),
- v terminálním stádiu onemocnění.

## UBYTOVÁNÍ

Uživateli CSS Hrabyně poskytuje ubytování ve dvoulůžkovém pokoji, v závislosti na potřebách uživatele, kapacitních možnostech a na základě písemné žádosti v jednolůžkovém pokoji. Pokoje jsou standardně vybaveny lůžkem, skříní, prádelníkem a stolem. Po dohodě s poskytovatelem si může uživatel vybavit pokoj vlastním drobným nábytkem (polička, noční stolek apod.), domácími spotřebiči, audio, video technikou, televizí, počítačem a jinými. Připojení elektrických spotřebičů do sítě je zpoplatněno. Ubytování zahrnuje topení, teplou a studenou vodu, běžný úklid, praní, žehlení, drobné opravy ložního a osobního prádla a ošacení.



Uživatelé CSS Hrabyně se také připravují na samostatný život v přirozeném prostředí ve cvičném bytě. V rámci bydlení ve cvičném bytě rozšiřují své kompetence, dovednosti, zkušenosti, schopnosti a v maximální možné míře rozvíjí samostatnost a minimalizují závislost na sociální službě.

Uživatel je povinen řádně užívat prostory vyhrazené k ubytování a dále má možnost využívat volně přístupné prostory i ostatní občanskou vybavenost v areálu. Uživatel nesmí bez souhlasu poskytovatele provádět v prostorech žádné změny.

<b>Úhrada za jednolůžkový pokoj</b>	<b>260,- Kč/den</b>
<b>Úhrada za dvoulůžkový pokoj</b>	<b>210,- Kč/den</b>

## STRAVOVÁNÍ

CSS Hrabyně zajišťuje uživatelům celodenní stravování dle předem zveřejněného jídelního lístku, v případě potřeby dle individuálních dietních režimů a dle vlastního výběru uživatele. Jídelní lístek je dostupný na webových stránkách CSS Hrabyně. Uživatelé se stravují v hlavní jídelně v přízemí zařízení nebo v jídelně příslušného patra, eventuálně na pokoji.



<b>Úhrada za celodenní stravu činí</b>	<b>234,- Kč/den</b>
--	---------------------

Vratka za celodenní stravu v době nepřítomnosti činí 234,- Kč. Nepřítomností se rozumí celý kalendářní den, kdy uživatel pobývá mimo zařízení, a to od 00.00 hod. do 24.00 hod. Pokud úhrada za ubytování a stravu nebyla uživatelem hrazena v plné výši, uživatel má nárok pouze na část vratky po zaplacení neuhrazené částky.

## POSKYTOVÁNÍ ÚKONŮ PÉČE

Pracovnice v sociálních službách poskytují uživatelům 24 hodinovou individuální ošetrovatelskou péči. Úroveň kvality poskytované péče je průběžně sledován s důrazem na dodržování „Etického kodexu“ a „Charty práv tělesně postižených“, respektování náboženského přesvědčení uživatelů, jejich životních hodnot a zvyků. Tímto přístupem se ošetrovatelský personál snaží uživatelům CSS Hrabyně zajistit podmínky, které maximálně vyhovují jejich individuálním potřebám.

Poskytovatel poskytuje uživatelům základní individuální péči, kterou se rozumí pomoc při zvládnutí běžných úkonů péče o vlastní osobu, pomoc při osobní hygieně nebo poskytnutí podmínek pro osobní hygienu, výchovné, vzdělávací a aktivizační činnosti, zprostředkování kontaktu se společenským prostředím, poskytování sociálně terapeutické činnosti a pomoc při uplatňování práv, oprávněných zájmů a při obstarávání běžných záležitostí.

**Uživatel je povinen zaplatit za poskytování péče za kalendářní měsíc částku ve výši přiznaného příspěvku na péči, a to ve výši 880,- Kč, 4.900,- Kč, 14.800,- Kč nebo 23. 000,- Kč.**

Za dobu nepřítomnosti uživatele se uživateli vrací příslušná část příspěvku na péči. Za nepřítomnost se považuje celý kalendářní den, kdy uživatel pobývá mimo zařízení, a to od 00.00 hod. do 24.00 hod.

## FAKULTATIVNÍ A DOPLŇKOVÉ ČINNOSTI

CSS Hrabyně v rámci svých služeb zajišťuje tyto fakultativní a doplňkové služby:

- přepravu bezbariérovým automobilem, příp. autobusem
- připojení elektrických spotřebičů do sítě,
- soukromé telefonní hovory,
- kopírování + tisk dokumentů,
- výpůjčka skútru.

## REHABILITAČNÍ PÉČE

Léčebná rehabilitace v CSS Hrabyně má atypický charakter vzhledem k tomu, že uživatelé jsou zde natrvalo. Rehabilitace není pro uživatelé povinná, nicméně zkvalitňuje jejich život a otevírá další možnosti využití volného času a upevnění fyzické kondice.

Uživatelé tak mohou využívat individuální a skupinové cvičení v tělocvičně, která je vybavena výškově nastavitelnými cvičebními stoly, vertikalizačními stoly, přístroji k procvičování horních a dolních končetin a jinými potřebnými pomůckami.



Uživatelé mohou také navštěvovat vodoléčbu, nabízející dvě perličkové vany, vířivky pro horní a dolní končetiny, čtyřkomorovou hydrogalvanickou lázeň, a hlavně speciálně upravený bazén.

Z dalších nabízených aktivit je třeba zmínit oddělení aktivizace. Aktivizační oddělení pořádá výtvarné, hudební dopoledne, vaření, hraní společenských her a společenská odpoledne. Je zde výtvarná, textilní a keramická dílna. Naši uživatelé mohou navštívit solnou jeskyni a filmovou místnost.

CSS Hrabyně také probíhá individuální a skupinová canisterapii.

## ŽIVOT V CENTRU SOCIÁLNÍCH SLUŽEB HRABYNĚ

Volný čas tráví uživatelé podle svého uvážení. V Centru sociálních služeb Hrabyně je pořádáno mnoho kulturních, společenských či sportovních akcí. Každoročně je pořádána miniabilympiáda, pálení čarodějnic, boccia, ruské kuželky, rozmanité vědomostní soutěže apod. Uživatelé také navštěvují kulturní a sportovní akce v blízkém okolí a ve větších městech jako např. v Ostravě či Opavě.

V Hrabyni 28. 06. 2024

Nabývá účinnosti dne 01. 07. 2024

Zpracovala: Mgr. Andrea Knopp Tomášková, DiS.

Schválila: Mgr. Jarmila Absolonová, MBA  
ředitelka



## KONTAKTNÍ INFORMACE

### **CENTRUM SOCIÁLNÍCH SLUŽEB HRABYNĚ**

747 67 Hrabyně 3/202

Tel.: 553 607 800

GSM: 724 149 070

Fax: 553 775 071

Web: [www.csshrabyne.cz](http://www.csshrabyne.cz)

IČ: 70630551

Číslo účtu: 3732821/0710

Ředitelka – Mgr. Jarmila Absolonová, MBA

553 607 816, 777 471 899, e-mail: [absolonova@csshrabyne.cz](mailto:absolonova@csshrabyne.cz)

Asistentka ředitelky – Petra Chromá

553 607 801, e-mail: [info@csshrabyne.cz](mailto:info@csshrabyne.cz)

Náměstkyně sociálních služeb – Mgr. et Bc. Andrea Knopp Tomášková, DiS.

553 607 876, 720 512 265, e-mail: [tomaskova@csshrabyne.cz](mailto:tomaskova@csshrabyne.cz)

Vedoucí sociálních služeb – Darina Buriánová, DiS.

553 607 829, 771 137 754, e-mail: [burianova@csshrabyne.cz](mailto:burianova@csshrabyne.cz)

Náměstkyně zdravotní péče – Mgr. Bc. Petra Kutálková, MBA

553 607 825, 724 926 147, e-mail: [kutalkova@csshrabyne.cz](mailto:kutalkova@csshrabyne.cz)

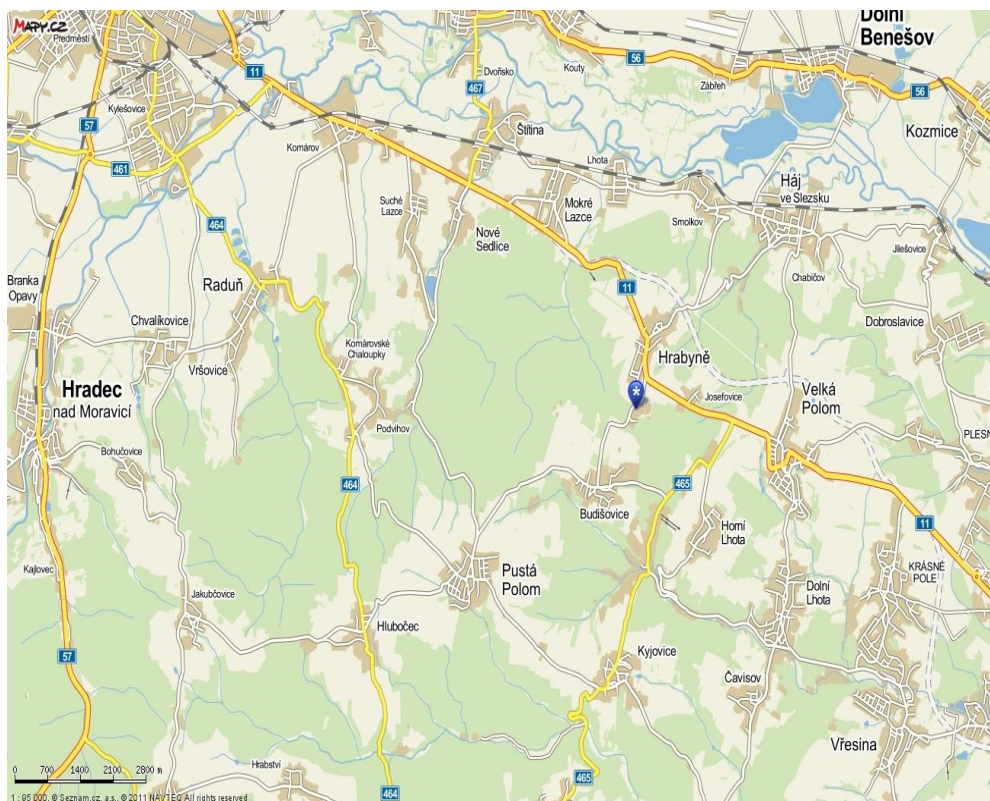
Ekonomická náměstkyně – Ing. Blanka Langrová

553 607 811, 724 050 219, e-mail: [langrova@csshrabyne.cz](mailto:langrova@csshrabyne.cz)

Dopravní referentka – Renáta Bendová

553 607 841, 606 143 510, e-mail: [bendova@csshrabyne.cz](mailto:bendova@csshrabyne.cz)

## Centrum sociálních služeb Hrabyně a blízké okolí



### Centrum sociálních služeb Hrabyně

747 67 Hrabyně 3/202

Tel. : 553 607 800

724 149 070

FAX : 553 775 071

E-mail: [info@csshrabyne.cz](mailto:info@csshrabyne.cz)

[www.csshrabyne.cz](http://www.csshrabyne.cz)

